

# PC-Software für Emitter SATLOOK Digital

Mit dem SATLOOK Digital Messinstrument wird eine PC-Software geliefert, die den Datenaustausch (Speicherplatz-Daten) zwischen SATLOOK Digital und einem Computer (PC) steuert.

## **Installation:**

Das Programm ist lauffähig auf allen Computern mit Windows-Betriebssystem (min. Win 95).

Es wird einfach von der mitgelieferten CD installiert (oder heruntergeladen von unserer Homepage : [www.emitor.se](http://www.emitor.se))

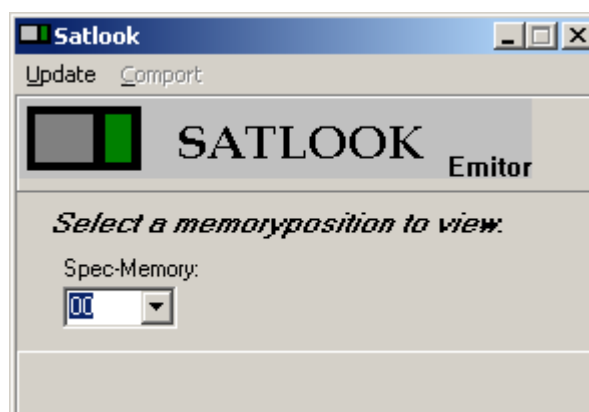
- **Kopieren Sie die Datei SATLOOK.EXE in ein Verzeichnis Ihrer Wahl.**  
(Zum Beispiel auf Ihr Desktop).
- **Das war´s !**

## **Anleitung:**

Das SATLOOK Digital Instrument muss mit dem Computer verbunden sein damit das Programm korrekt arbeiten kann. Der Grund hierfür liegt in dem permanenten Datenaustausch zwischen Computer und dem SATLOOK Digital Messinstrument der durch das Scannen der Speicherinformationen entsteht.

Um Daten vom SATLOOK Digital Messgerät zum Computer zu übertragen verfahren Sie wie folgt:

- Stellen Sie eine Verbindung zwischen SATLOOK Digital und einer freien seriellen Schnittstelle des Computers unter zuhelfenahme des mitgelieferten PC-Kabels her. (SUB-D Kabel 9 polig Stift/Buchse 1 zu 1).
- Die Software findet automatisch den richtigen Com-Port an dem das SATLOOK Digital angeschlossen ist.
- Schalten Sie das SATLOOK Digital Messinstrument ein.
- Machen Sie ein Doppelklick auf das "SATLOOK.EXE" Symbol.
- Das unten stehende "icon" erscheint auf dem PC-monitor.



- Beachten Sie! Die PC-Software läuft nicht wenn die Verbindung zwischen PC und dem SATLOOK Digital unterbrochen ist.
- Wenn ein Problem auftritt überprüfen Sie die Verbindung und versuchen Sie es erneut.

In der oberen Zeile der SATLOOK Digital -Software finden Sie zwei Menüpunkte:

**Update:** wird benötigt zur Aktualisierung der Memory-liste wenn Sie nach dem Programmstart ein neues Frequenzspektrum im SATLOOK-Digital gespeichert haben.

**Comport:** wird benötigt wenn die Verbindung unterbrochen wurde und Sie eine neue Verbindung ohne neustart der Software herstellen wollen.

### **Laden von Speicher-Positionen:**

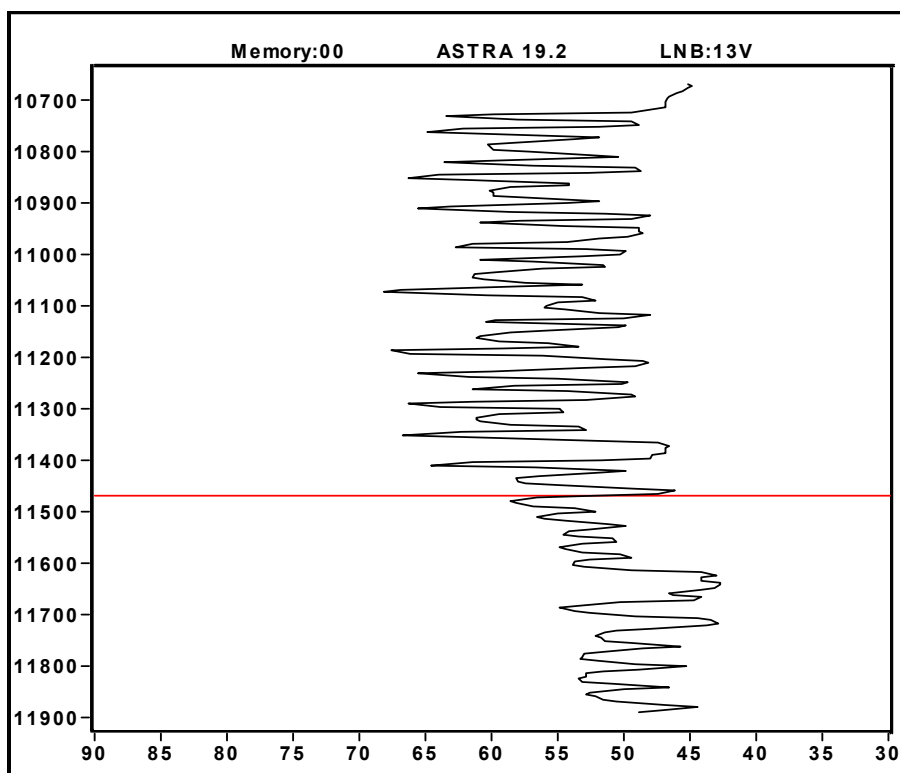
Wie oben gezeigt gibt es eine Liste von Speicherplätzen aus denen Sie einen zur Anzeige auswählen können. Wenn die Liste leer ist müssen Sie erst ein Frequenzband im Satlook abspeichern.

- Markieren Sie mit Hilfe der PC-Maus den Speicherplatz den Sie in den PC laden wollen z.B.: Spec-Memory 01.
- Der Speicherinhalt wird übertragen und das Ergebnis kann auf dem PC-Monitor angesehen werden.
- Die Auflösung kann mit der **zoom in** Funktion erhöht werden. Dieses geschieht durch betätigen der “shift”-Taste und ziehen eines “Kastens” mit der PC-Maus über den Bereich, der vergrößert werden soll.
- Um die Anzeige wieder zurückzusetzen drücken Sie einfach die “shift”-Taste und “klicken” Sie mit der PC-Maus in den vergrößerten Bereich.

### **Ausdrucke/Dokumentationen:**

- Es gibt drei Menüs in der oberen linken Ecke des Monitors:  
**Copy, View and Help.**
- Betätigen Sie **Copy** und das Bild wird in den Zwischenspeicher kopiert.

- **View** ändert die Bildschirmdarstellung.
- **Help** zeigt Ihnen eine Kurzanleitung der Funktion “zoom” und “pan”.
- Starten Sie ein Text-Verarbeitungsprogramm ([z.B. Word](#)) ohne die SATLOOK Digital Software zu beenden und öffnen ein neues Dokument.
- Betätigen Sie die **paste**-Taste und das Bild (Speicherplatz) ist in das Dokument eingefügt.
- Das Bild unten zeigt ein solches Beispiel.



- Die SATLOOK Digital -Software macht es sehr leicht gespeicherte Daten in einen PC zu laden und gut aussehende – professionelle Dokumentationen zu erstellen.
- Nach Beendigung der Arbeit schliessen Sie das Programm und vergessen Sie nicht das SATLOOK Digital Messinstrument auszuschalten.